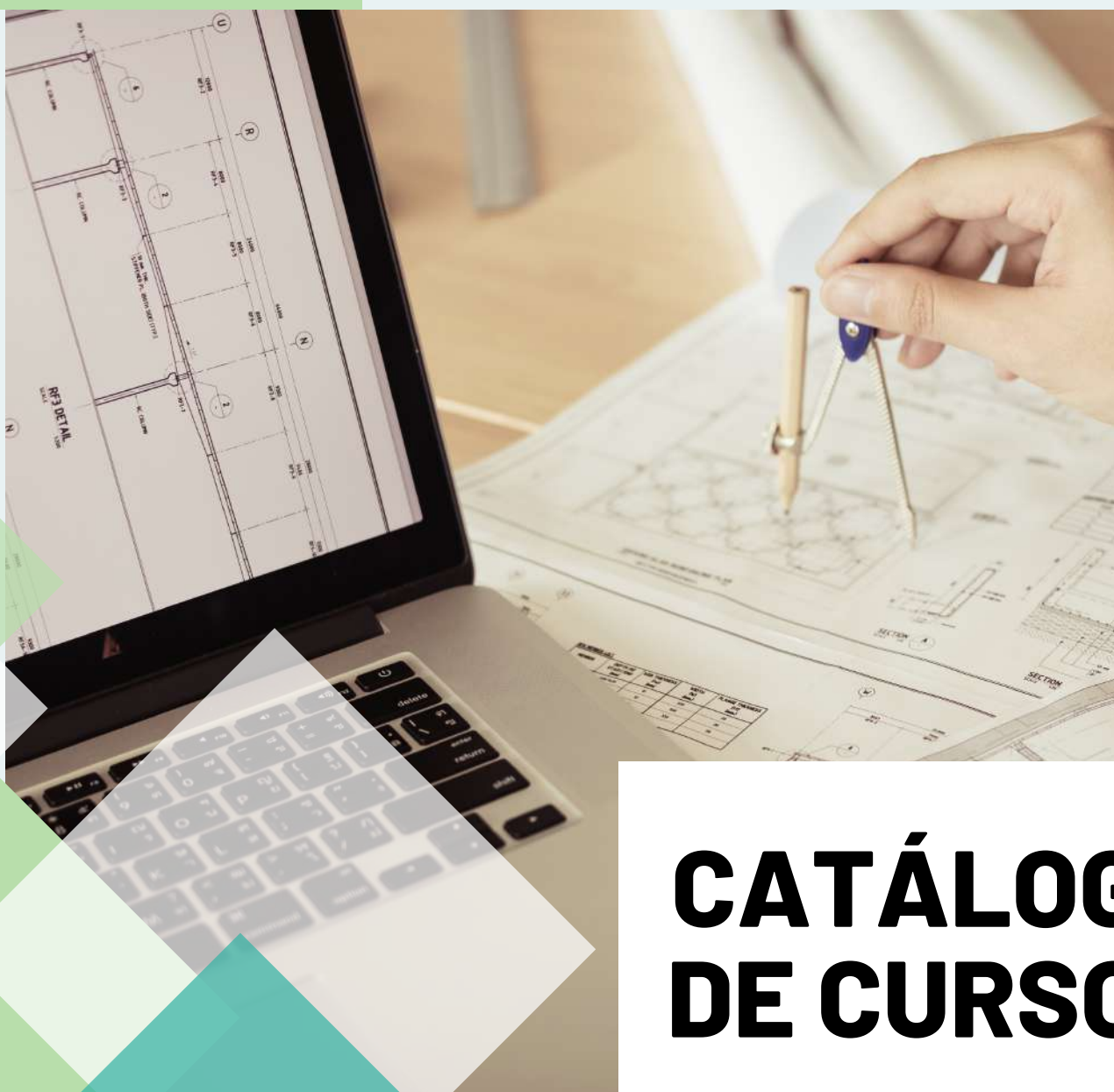


# SECTOR METAL



## CATÁLOGO DE CURSOS



# CATÁLOGO DE CURSOS

**ADGD160PO** Ingeniería de calidad (210 horas)

**IMAR009PO** Instalación de climatización (130 horas)

**ENAE003PO** Diseño y mantenimiento de instalaciones de energía solar fotovoltaica (100 horas)

**IMAR008PO** Mantenedor de climatización (100 horas)

**IFCT017PO** AutoCAD (90 horas)

**IMAI017PO** Mantenimiento eléctrico y mecánico de instalaciones industriales (90 horas)

**SEAG029PO** Sistema de gestión medioambiental en la empresa (75 horas)

**ELEE007PO** Instalaciones eléctricas de B.T en edificación (70 horas)

**ENAE010PO** Energías renovables: especialidad biomasa (70 horas)

**IFCT021PO** AutoCAD 3D (70 horas)

**ADGD001PO** 6Sigma.Herramientas de seguridad, eficiencia y productividad (60 horas)

**ELEE006PO** Elementos eléctricos en las máquinas (60 horas)

**SEAG062PO** Técnico en contaminación atmosférica y acústica (60 horas)

**INAD046PO** Sistema APPCC y prácticas correctas de higiene (60 horas)

**ARGG006PO** Diseño asistido por ordenador con autocad (50 horas)

**FMEM009PO** Fundamentos de robótica (50 horas)

**COML002PO** Trazabilidad y codificación (50 horas)

**ADG0332PO** Planificación, programación y control de la producción (40 horas)

**COML010PO** Política y gestión informatizada de stock (40 horas)

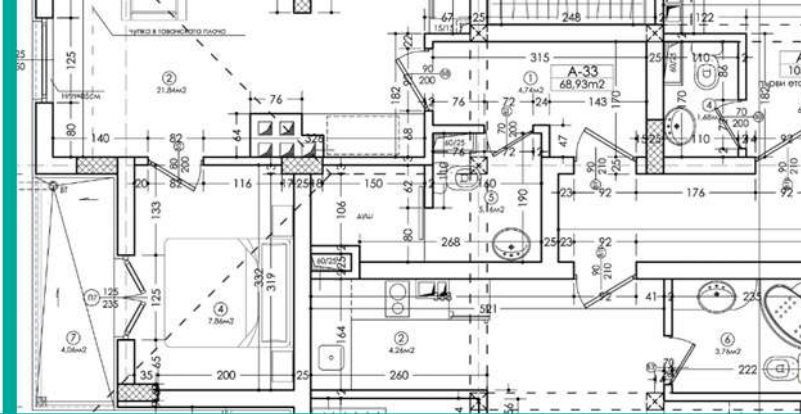
**ARGG013PO** Photoshop avanzado (40 horas)

**COML018PO** Función logístico y optimización de costes (25 horas)

**COML039PO** Conducción de carretillas elevadoras (20 horas)

**COML023PO** Gestión logística (150 horas)

# 6σ



## ADGD001PO

### 6 Sigma.

# Herramientas de seguridad, eficiencia y productividad

#### DESCRIPCIÓN DEL CURSO:

Analizar los puntos clave y la metodología de puesta en marcha de las seis Sigma (6S), así como saber utilizarlas en procesos de implantación.

**DURACIÓN:** 60 horas

#### CONTENIDO

1. CONCEPTOS GENERALES DE LAS 6S
2. IMPLANTACIÓN DE UN PROYECTO 6S
3. LAS TÉCNICAS DE PUESTA EN MARCHA
4. HACER PERMANENTES LOS RESULTADOS

## IFCT017PO

### AutoCAD

#### DESCRIPCIÓN DEL CURSO:

Gestionar planos técnicos así como a representar modelos en 3 dimensiones.

**DURACIÓN:** 90 horas

#### CONTENIDO

1. PRIMER CONTACTO
2. PRECISIÓN EN EL DIBUJO
3. ENTIDADES Y EDICIÓN COMPLEJAS
4. GESTIÓN DE PROYECTOS
5. ANOTACIONES Y SIMBOLOGÍA
6. IMPRESIÓN DE PROYECTOS 2D
7. ACOTACIÓN
8. INTRODUCCIÓN A 3D
9. OBJETOS 3D
10. MODELADO EN 3D
11. PRESENTACIONES DE PROYECTOS 3D



## **ENAE003PO**

# **Diseño y mantenimiento de instalaciones de energía solar fotovoltaica**

### **DESCRIPCIÓN DEL CURSO:**

Dominar las partes que integran una instalación de energía solar fotovoltaica, así como los métodos de dimensionamiento de los distintos tipos de instalaciones.

**DURACIÓN:** 100 horas

### **CONTENIDO**

1. INTRODUCCIÓN
2. RADIACIÓN SOLAR
3. EL MÓDULO FOTOVOLTAICO – EL GENERADOR FOTOVOLTAICO. CONTENIDOS TEÓRICOS
4. INSTALACIÓN
5. PUESTA EN MARCHA DE UN SISTEMA FOTOVOLTAICO. MEDIDAS EN GENERADORES
6. SISTEMAS FOTOVOLTAICOS CONECTADOS A RED
7. DISEÑO DE SISTEMAS FOTOVOLTAICOS CONECTADOS A RED. PROYECTO DE INSTALACIÓN
8. MANTENIMIENTO. PLAN DE VIGILANCIA.
9. COSTOS

## **COML018PO**

# **Función logística y optimización de costes**

### **DESCRIPCIÓN DEL CURSO:**

Identificar la función logística y costes asociados para optimizar y reducir los costes que intervienen en el proceso logístico.

**DURACIÓN:** 25 horas

### **CONTENIDO**

1. CONCEPTOS BÁSICOS DE LOGÍSTICA
2. CONCEPTOS BÁSICOS DE COSTES. TIPOS Y SISTEMAS DE GESTIÓN
3. OPTIMIZACIÓN DE LA RELACIÓN SERVICIO/COSTE



# ARGG013PO

## Photoshop avanzado

### DESCRIPCIÓN DEL CURSO:

Manejar y adquirir conocimientos avanzados sobre Photoshop, de manera que se mejore y perfeccione la realización de tareas de digitalización y tratamiento de la imagen.

**DURACIÓN:** 40 horas

### CONTENIDO

1. INFORMACIÓN DE LA IMAGEN
2. CANALES Y MÁSCARAS
3. EDICIÓN NO DESTRUCTIVA
4. TRABAJANDO CON CAPAS
5. FILTROS I
6. FILTROS II
7. AJUSTAR EL COLOR
8. OBTENER IMÁGENES
9. AUTOMATIZAR TAREAS
10. EFECTOS ESPECIALES I
11. EFECTOS ESPECIALES II
12. EFECTOS ESPECIALES III
13. EFECTOS ESPECIALES IV
14. DISEÑO DE PÁGINAS WEB
15. SECTORES EN PÁGINAS WEB
16. OPTIMIZAR IMÁGENES PARA LA WEB
17. CREAR ANIMACIONES
18. TRABAJAR CON VÍDEO
19. OBJETOS 3D



# COML023PO

## Gestión logística

### DESCRIPCIÓN DEL CURSO:

Adquirir los conocimientos relativos al concepto, objetivos y funciones de la logística y ser capaz de desempeñar las funciones de técnico en logística con la eficacia requerida, así como manejar los sistemas de información y distribución conforme a la necesidad de la empresa. Controlar los canales de distribución español y europeos y poder planificar la estrategia logística y gestionarla adecuadamente.

**DURACIÓN:** 150 horas

### CONTENIDO

1. FUNDAMENTOS DE LA LOGÍSTICA, OBJETIVOS Y FUNCIONES
2. SISTEMA DE INFORMACIÓN LOGÍSTICO Y TÉCNICAS DE INTEGRACIÓN
3. SISTEMA DISTRIBUTIVO ESPAÑOL
4. DISTRIBUCIÓN EUROPEA
5. DISTRIBUCIÓN COMERCIAL Y CANALES DE DISTRIBUCIÓN
6. PLANIFICACIÓN ESTRATÉGICA LOGÍSTICA
7. GESTIÓN LOGÍSTICA Y TOMA DE DECISIONES
8. GESTIÓN DE ALMACENES
9. CONTROL DE INVENTARIO
10. LOCALIZACIÓN DE ALMACENES
11. MANIPULACIÓN DE MATERIALES
12. SISTEMAS DE TRANSPORTE
13. PROGRAMACIÓN DE LOS TRANSPORTES
14. LOGÍSTICA DE APROVISIONAMIENTO
15. ORGANIZACIÓN Y COMPRAS Y DIRECCIÓN DE MATERIALES
16. LOGÍSTICA DE PLANTA



# FMEM009PO

## Fundamentos de robótica

### DESCRIPCIÓN DEL CURSO:

Aplicar la robótica a los procesos industriales.

**DURACIÓN:** 50 horas

### CONTENIDO

1. INTRODUCCIÓN
2. MORFOLOGÍA DEL ROBOT
3. HERRAMIENTAS MATEMÁTICAS PARA LA LOCALIZACIÓN ESPACIAL
4. CINEMÁTICA DEL ROBOT
5. CONTROL CINEMÁTICO
6. PROGRAMACIÓN DE ROBOTS
7. CRITERIOS DE IMPLANTACIÓN DE UN ROBOT INDUSTRIAL
8. APLICACIONES INDUSTRIALES





## ADGD160PO

# Ingeniería de calidad

### DESCRIPCIÓN DEL CURSO:

Adquirir los conocimientos y herramientas necesarias en técnicas de control de calidad y lograr un desarrollo integral de la calidad en la organización.

**DURACIÓN:** 210 horas

### CONTENIDO

1. TÉCNICAS DE GESTIÓN DE CALIDAD.
2. METROLOGÍA.
3. INSPECCIÓN Y PRUEBAS.
4. ESTADÍSTICA APLICADA

## IMAR009PO

# Instalación de climatización

### DESCRIPCIÓN DEL CURSO:

Adquirir una base sólida de conocimiento de las tecnologías de climatización, diseño y cálculo de cada uno de los elementos que la integran y su marco legal, orientado a la realización de un proyecto de climatización..

**DURACIÓN:** 130 horas

### CONTENIDO

1. CONOCIMIENTOS BÁSICOS
2. CONFORT Y CARGAS TÉRMICAS
3. REDES DE AIRE
4. REDES DE AGUA
5. REDES DE REFRIGERANTE
6. SISTEMAS DE CLIMATIZACIÓN
7. EFICIENCIA ENERGÉTICA
8. REGLAMENTACIÓN Y PROYECTO
9. HERRAMIENTAS Y APLICACIONES INFORMÁTICAS



## IMAI017PO

# Mantenimiento eléctrico y mecánico de instalaciones industriales

### DESCRIPCIÓN DEL CURSO:

Mantener equipos e instalaciones industriales

**DURACIÓN:** 90 horas

### CONTENIDO

#### MÓDULO 1.

1. INTRODUCCIÓN.
2. CONOCIMIENTOS ELÉCTRICOS.
3. CONOCIMIENTOS MECÁNICOS.

#### MÓDULO 2.

1. CONOCIMIENTOS DE NEUMÁTICA.
2. CONOCIMIENTOS DE HIDRÁULICA.
3. MANIPULACIÓN Y CONTROL DE FLUIDOS.

#### MÓDULO 3.

1. AUTOMATIZACIÓN Y CONTROL.
2. INSTRUMENTACIÓN INDUSTRIAL.

#### MODULO 4.

1. MANEJO DE PLANOS DE LOS MÓDULOS ANTERIORES.
2. DESARROLLO DE LOS CONTENIDOS PRÁCTICOS

## IMAR008PO

# Mantenedor de climatización

### DESCRIPCIÓN DEL CURSO:

Conocer los diferentes tipos de instalaciones al objeto de realizar un mantenimiento adecuado para el buen funcionamiento de las instalaciones, diferenciando entre sistemas de climatización, calefacción y agua sanitaria.

**DURACIÓN:** 100 horas

### CONTENIDO

1. MANTENEDOR DE INSTALACIONES DE CALEFACCIÓN, CLIMATIZACIÓN Y ACS.I
2. MANTENEDOR DE INSTALACIONES DE CALEFACCIÓN, CLIMATIZACIÓN Y ACS.II



# SEAG029PO

## Sistema de gestión medioambiental en la empresa

# ELEE007PO

## Instalaciones eléctricas de B.T en edificación

### DESCRIPCIÓN DEL CURSO:

Adquirir los conocimientos necesarios para la implantación, desarrollo y mantenimiento del Sistema de Gestión Ambiental en las empresas.

**DURACIÓN:** 75 horas

### CONTENIDO

1. DESARROLLO SOSTENIBLE Y GESTIÓN AMBIENTAL EN LAS EMPRESAS.
2. SISTEMAS DE GESTIÓN AMBIENTAL NORMALIZADOS.
3. PARTICIPACIÓN DE LOS TRABAJADORES EN LOS SISTEMAS DE GESTIÓN AMBIENTAL EN LA EMPRESA

### DESCRIPCIÓN DEL CURSO:

Montar y mantener instalaciones eléctricas en edificación.

**DURACIÓN:** 70 horas

### CONTENIDO

1. CONCEPTOS BÁSICOS
2. CIRCUITOS ELÉCTRICOS
3. CORRIENTE ALTERNA
4. SISTEMAS POLIFÁSICOS. INSTALACIONES ELÉCTRICAS DE BAJA TENSIÓN
5. LUMINOTECNIA
6. MANTENIMIENTO INSTALACIONES ELÉCTRICAS
7. INSTALACIONES ELÉCTRICAS EN VIENDAS
8. INSTALACIONES ELÉCTRICAS EN EDIFICIOS.
9. INSTALACIONES ELÉCTRICAS EN URBANIZACIONES



# ENAE010PO

## Energías renovables: especialidad biomasa

# IFCT021PO

## AutoCAD 3D

### DESCRIPCIÓN DEL CURSO:

Manejar conceptos básicos que intervienen en la gestión energética basada en la biomasa.

**DURACIÓN:** 70 horas

### CONTENIDO

1. INTRODUCCIÓN AL SISTEMA ENERGÉTICO
2. ASPECTOS GENERALES DE LA BIOMASA
3. BIOMASA RESIDUAL SECA
4. CULTIVOS ENERGÉTICOS Y BIOCUMUSTIBLES
5. BIOMASA RESIDENCIAL HÚMEDA
6. RESIDUOS SÓLIDOS URBANOS

### DESCRIPCIÓN DEL CURSO:

Ser capaz de crear y modificar piezas del programa de dibujo informático Autocad en 3D, conociendo los ficheros en tres dimensiones y las herramientas de trabajo más potentes y actuales en los procesos de diseño, una vez que ya se disponen nociones básicas de modelado en 2D.

**DURACIÓN:** 70 horas

### CONTENIDO

1. OBJETOS EN 3D
2. MALLAS Y SUPERFICIES
3. SISTEMA DE COORDENADAS
4. VISTAS EN 3D
5. VENTANAS MÚLTIPLES
6. IMPRESIÓN DEL DIBUJO
7. SÓLIDOS
8. TRABAJANDO CON SÓLIDOS
9. CORTAR Y SECCIONAR
10. MODIFICACIÓN DE CARAS
11. MODELIZADO DE OBJETOS
12. MATERIALES Y ESCENAS
13. FONDOS Y PAISAJES



## **COML00PO**

### **Trazabilidad y codificación**

#### **DESCRIPCIÓN DEL CURSO:**

Identificar los procesos de codificación y estandarización de etiquetas para garantizar la traza de los productos desde el origen de las materias primas o la entrada de éstas al proceso productivo hasta la recepción de éstas a los clientes o a los puntos de venta.

**DURACIÓN:** 50 horas

#### **CONTENIDO**

1. CODIFICACIÓN Y SIMBOLOGÍA
2. CALIDAD DE LA SIMBOLOGÍA EAN
3. TRAZABILIDAD DE LOS PRODUCTOS

## **SEAG062PO**

### **Técnico en contaminación atmosférica y acústica**

#### **DESCRIPCIÓN DEL CURSO:**

Identificar los problemas que se derivan de la contaminación atmosférica (microecológicos y macro-ecológicos) y acústica generados por la industria, y los niveles de contaminantes perjudiciales para las personas y las cosas, estimando las concentraciones de un contaminante dado en una Atmósfera dada, así como utilizar los procedimientos de análisis y las técnicas de control de las emisiones contaminantes generadas por la actividad industrial aplicando la legislación vigente.

**DURACIÓN:** 60 horas

#### **CONTENIDO**

1. CONTAMINACIÓN ATMOSFÉRICA
2. CONTAMINACIÓN ACÚSTICA



# ELEE006PO

## Elementos eléctricos en las máquinas

### DESCRIPCIÓN DEL CURSO:

Dominar los principios básicos de la electricidad industrial, conociendo las principales máquinas eléctricas, así como su composición y lógica de funcionamiento, las aplicaciones de la electrónica en el mundo industrial, los automatismos y el aparellaje eléctrico.

**DURACIÓN:** 60 horas

### CONTENIDO

1. CONOCIMIENTOS BÁSICOS DE FÍSICA ELÉCTRICA.
2. MEDIDAS ELÉCTRICAS.
3. AUTOMATISMOS Y APARELLAJE ELÉCTRICO.
4. CIRCUITOS ELÉCTRICOS.
5. MÁQUINAS Y APARATOS ELÉCTRICOS.
6. EQUIPOS.
7. CONDENSADORES.
8. RESISTENCIA EN UN CIRCUITO CA.
9. BOBINADOS.
10. CORRIENTES TRIFÁSICAS.
11. GENERADORES DE TENSIONES DESFASADAS.
12. TRANSFORMADORES MONOFÁSICOS Y TRIFÁSICOS
13. AUTOTRANSFORMADORES.
14. TRANSFORMADORES DE MEDIDA.
15. MÁQUINAS ELÉCTRICAS ROTATIVAS.
16. FUNDAMENTOS MECÁNICOS.
17. MONTAJE DE MOTORES.
18. NORMALIZACIÓN, INTERPRETACIÓN DE ESQUEMAS Y DETECCIÓN DE AVERÍAS.



## **INAD046PO**

# **Sistema APPCC y prácticas correctas de higiene**

### **DESCRIPCIÓN DEL CURSO:**

Adquirir conocimientos acerca del sistema de Análisis de Peligros y Puntos de Control Crítico (APPCC) para contribuir a su implantación, control y seguimiento y ser capaz de aplicar las acciones preventivas y/o correctivas necesarias para eliminar el riesgo o reducirlo a niveles aceptables.

**DURACIÓN:** 60 horas

### **CONTENIDO**

1. GENERALIDADES DEL SISTEMA ANÁLISIS DE PELIGROS Y PUNTOS DE CONTROL CRÍTICO (APPCC).
2. DIRECTRICES GENERALES DEL SISTEMA APPCC.
3. APLICACIÓN DEL APPCC.
4. MÓDULO ESPECÍFICO SECTORIAL

## **ARGG006PO**

# **Diseño asistido por ordenador con AutoCAD**

### **DESCRIPCIÓN DEL CURSO:**

Diseñar y modelar piezas en 2D y 3D manejando herramientas del software AUTOCAD

**DURACIÓN:** 50 horas

### **CONTENIDO**

1. INTRODUCCIÓN.
2. FUNCIONES COMUNES.
3. INGENIERÍA DE PROCESOS.
4. TÉCNICAS DE RACIONALIZACIÓN DEL DISEÑO MECÁNICO.
5. MODELADO DE PIEZAS EN 2D.
6. MODELADO DE PIEZAS EN 3D.



## **ADG0332PO**

### **Planificación, programación y control de la producción**

## **COML010PO**

### **Política y gestión informatizada de stock**

#### **DESCRIPCIÓN DEL CURSO:**

Adquirir los conocimientos en relación a los conceptos de productividad y organización productiva en la Industria del Metal así como de los fundamentos y objetivos de las filosofías Just-in-Time y Lean Manufacturing.

**DURACIÓN:** 40 horas

#### **CONTENIDO**

1. LAS NUEVAS TÉCNICAS DE PRODUCCIÓN EN LA ORGANIZACIÓN.
2. JUST IN TIME (JIT).
3. LEAN MANUFACTURING.
4. SEIS SIGMA.

#### **DESCRIPCIÓN DEL CURSO:**

Definir la política de compras y la gestión de stocks, su control y valoración, para la gestión informatizada de la actividad.

**DURACIÓN:** 40 horas

#### **CONTENIDO**

1. GESTIÓN DE STOCKS
2. COSTES
3. INVENTARIOS
4. FACTORES DE APROVISIONAMIENTO
5. SISTEMAS DE GESTIÓN DE STOCKS
6. GESTIÓN INFORMATIZADA
7. FICHEROS MAESTROS.
8. PREVISIÓN Y PLANIFICACIÓN



# COML039PO

## Conducción carretillas elevadoras



### DESCRIPCIÓN DEL CURSO:

Adquirir las competencias y habilidades necesarias para la correcta conducción y manejo de carretillas elevadoras con control de las cargas total y seguridad en la tarea.

**DURACIÓN:** 20 horas

### CONTENIDO

1. EL OFICIO DEL OPERADOR DE CARRETILLAS
2. LA CARRETILLA ELEVADORA
3. MECÁNICA Y MANTENIMIENTO DE LA CARRETILLA
4. MANEJO DE CARRETILLAS ELEVADORAS
5. SIMBOLOGÍA
6. SEGURIDAD EN LA CONDUCCIÓN DE CARRETILLAS
7. ERGONOMÍA EN LA CONDUCCIÓN DE CARRETILLAS

CONVOCATORIA 2022 - PLAN SECTORIAL CONSTRUCCIÓN

Ámbito sectorial	SECTOR	CNAE	Código Convenio	Denominación Convenio	Ámbito Territorial		
<b>5 CONSTRUCCIÓN E INDUSTRIAS EXTRACTIVAS</b>	<b>6 Construcción</b>	41.10 Promoción inmobiliaria	01000435011981	CONSTRUCCION Y OBRAS PUBLICAS	Álava		
		46.73 Comercio al por mayor de madera, materiales de construcción y aparatos sanitarios	02000045011981	CONSTRUCCION Y OBRAS PUBLICAS	Albacete		
		08.11 Extracción de piedra ornamental y para la construcción, piedra caliza, yeso, creta y pizarra	03000435011982	COMERCIO DE ALMACENISTAS DE MATERIALES PARA LA CONSTRUCCION Y SANEAMIENTO	Alicante/Alacant		
		08.12 Extracción de gravas y arenas; extracción de arcilla y caolín	03000795011982	CONSTRUCCION Y OBRAS PUBLICAS	Alicante/Alacant		
		09.90 Actividades de apoyo a otras Industrias extractivas	03000915011982	MARMOLES, PIEDRAS Y GRANITOS	Alicante/Alacant		
		23.70 Corte, tallado y acabado de la piedra	04000055011982	CANTERAS Y SERRERIAS DE MARMOL	Almería		
		41.21 Construcción de edificios residenciales	04000145011982	CONSTRUCCION Y OBRAS PUBLICAS	Almería		
		41.22 Construcción de edificios no residenciales	05000045011982	CONSTRUCCION Y OBRAS PUBLICAS	Ávila		
		42.11 Construcción de carreteras y autopistas	06000175011982	CONSTRUCCION CANTERAS GRAVERAS Y OBRAS PUBLICAS	Badajoz		
		42.12 Construcción de vías férreas de superficie y subterráneas	07000335011981	CONSTRUCCION DE LA COMUNIDAD AUTONOMA DE BALEARES	Balears (Illes)		
		42.13 Construcción de puentes y túneles	08000745011994	COMERÇ DE MATERIALS DE CONSTRUCCIÓ DE LA PROVÍNCIA DE BARCELONA	Barcelona		
		42.21 Construcción de redes para fluidos	08001065011994	CONSTRUCCIÓ DE LA PROVÍNCIA DE BARCELONA	Barcelona		
		42.22 Construcción de redes eléctricas y de telecomunicaciones	09000185011982	CONVENIO DE CONSTRUCCION Y OBRAS PUBLICAS DE LA PROVINCIA DE BURGOS	Burgos		
		42.91 Obras hidráulicas	10000065011982	CONSTRUCCION Y OBRAS PUBLICAS	Cáceres		
		42.99 Construcción de otros proyectos de Ingeniería civil n.c.o.p.	11000185011982	ACTIVIDADES CONEXAS A LA CONSTRUCCION Y COMERCIO	Cádiz		
		43.11 Demolición	11000735011981	CONSTRUCCION Y OBRAS PUBLICAS	Cádiz		
		43.12 Preparación de terrenos	12000525011973	CONSTRUCCION, OBRAS PUBLICAS E INDUSTRIAS AUXILIARES	Castellón/Castelló		
		43.13 Perforaciones y sondeos	13000115011982	CONSTRUCCION Y OBRAS PUBLICAS	Ciudad Real		
		43.21 Instalaciones eléctricas	14000365011981	CONVENIO COLECTIVO PROVINCIAL DE CONSTRUCCIÓN Y OBRAS PÚBLICAS DE CÓRDOBA	Córdoba		
		43.29 Otras instalaciones en obras de construcción	15000395011982	CONSTRUCCION Y OBRAS PUBLICAS	Coruña (A)		
		43.31 Revocamiento	15000985011982	ELABORACION E INSTALACION DE PIEDRA Y MARMOL	Coruña (A)		
		43.32 Instalación de carpintería	15001185011981	PINTURA	Coruña (A)		
		43.33 Revestimiento de suelos y paredes	16000075011981	CONSTRUCCION Y OBRAS PUBLICAS DE LA PROVINCIA DE CUENCA	Cuenca		
		43.34 Pintura y acristalamiento	17000055011994	SECTOR DE LA CONSTRUCCIÓ I OBRES PÚBLIQUES DE LA PROV. DE GIRONA	Girona		
		43.39 Otro acabado de edificios	18000115011982	INDUSTRIAS DE CONSTRUCCION Y O.P.	Granada		
		43.91 Construcción de cubiertas	19000105011981	CONSTRUCCION Y OBRAS PUBLICAS	Guadalajara		
		43.99 Otras actividades de construcción especializada n.c.o.p.	20000455011981	CONSTRUCCION Y OBRAS PUBLICAS	Guipúzcoa		
		77.32 Alquiler de maquinaria y equipo para la construcción e ingeniería civil	21000205011982	INDUSTRIAS DE LA CONSTRUCCION Y OBRAS PUBLICAS DE LA PROVINCIA DE HUELVA	Huelva		
					22000105012002	CONSTRUCCION Y OBRAS PUBLICAS (Huesca)	Huesca
					23000135011982	COMERCIO MATERIALES DE LA CONSTRUCCION	Jaén
					23000375011982	CONSTRUCCION Y OBRAS PUBLICAS	Jaén
					24001105011981	COMERCIO MATERIALES CONSTRUCCION (ALMACENES)	León
					24002005011980	EDIFICACION Y OBRAS PUBLICAS	León
					25000095011994	CONSTRUCCIÓ	Lleida
					26000105011981	EDIFICACION Y OBRAS PUBLICAS	Rioja (La)
					27000175011982	COMERCIO DE MATERIALES DE CONSTRUCCION Y SANEAMIENTO	Lugo
					27000255011982	EDIFICACION Y OBRAS PUBLICAS	Lugo
					27000395011981	MATERIALES Y PREFABRICADOS DE LA CONSTRUCCION	Lugo
					28001055011982	CONSTRUCCION Y OBRAS PUBLICAS	Madrid
					29000095011982	CONSTRUCCION, OBRAS PUBLICAS Y OFICIOS AUXILIARES	Málaga
					30000345011981	CONSTRUCCION Y OBRAS PUBLICAS	Murcia
					31000305011983	ALABASTRO (INDUSTRIAS)	Navarra
					31002805011981	INDUSTRIA DE LA CONSTRUCCION Y OBRAS PUBLICAS	Navarra
					32000155011981	CONSTRUCCION Y OBRAS PUBLICAS	Ourense
					32000965012003	COMERCIO DE MATERIALES PARA LA CONSTRUCCION Y SANEAMIENTO	Ourense
					33000295011979	CONSTRUCCION Y OBRAS PUBLICAS DEL PRINCIPADO DE ASTURIAS	Asturias
					34000145011981	CONSTRUCCION Y OBRAS PUBLICAS	Palencia
					350000605011982	CONSTRUCCION	Palmas (Las)
					36000345011982	COMERCIO DE MATERIALES DE CONSTRUCCION Y SANEAMIENTO	Pontevedra
					36000435011981	CONSTRUCCION	Pontevedra
			36000965011981	MARMOLES Y PIEDRAS	Pontevedra		
			36004255012008	SECTOR EXTRACTIVO DE LA PIEDRA NATURAL - CANTERAS -	Pontevedra		
			37000135011981	CONVENIO COLECTIVO PARA LAS ACTIVIDADES DE LA CONSTRUCCION DE SALAMANCA	Salamanca		
			37100015082010	CONVENIO COLECTIVO DE LA CONSTRUCCION	Salamanca		
			380000535011982	CONSTRUCCION Y OBRAS PUBLICAS	Santa Cruz de Tenerife		
			39000305011981	COMERCIO MATERIALES CONSTRUCCION	Cantabria		
			39000365011982	CONSTRUCCION Y OBRAS PUBLICAS	Cantabria		
			40000115011982	CONSTRUCCION Y OBRAS PUBLICAS	Segovia		
			41000915011982	CONSTRUCCION Y OBRAS PUBLICAS	Sevilla		
			42000035011981	CONSTRUCCION Y OBRAS PUBLICAS	Soria		
			43000145011994	CONSTRUCCIÓ	Tarragona		
			43001475011996	COMERÇ DE MATERIALS DE LA CONSTRUCCIÓ	Tarragona		
			44000085011981	CONSTRUCCION	Teruel		
			45000155011981	CONSTRUCCION Y O.G.PP.	Toledo		
			46000035011982	CONSTRUCCION Y OBRAS PÚBLICAS	Valencia/València		
			46000125011982	CANTEROS MARMOLISTAS Y GRANITOS NATURALES	Valencia/València		
			46000995011981	PINTORES MURALES Y EMPAPELADORES	Valencia/València		
			46001065011982	COMERCIO MATERIALES DE CONSTRUCCION	Valencia/València		

# 5 CONSTRUCCIÓN E INDUSTRIAS EXTRACTIVAS

## 15 Madera

	47000115011981	CONSTRUCCION Y OBRAS PUBLICAS	Valladolid
	48000715011981	CONVENIO COLECTIVO DE CONSTRUCCIÓN DE BIZKAIA	Vizcaya
	48001825011982	PIEDRA Y MARMOL	Vizcaya
	48004855011999	CANTERAS Y HORMIGONES	Vizcaya
	49000905011981	CONSTRUCCION, OBRAS PUBLICAS Y DERIVADOS DEL CEMENTO	Zamora
	50000335011982	CONSTRUCCION Y OBRAS PUBLICAS	Zaragoza
	51000115011982	CONSTRUCCION Y OBRAS PUBLICAS DE CEUTA	Ceuta
	52000425011982	CONSTRUCCION	Melilla
	78000215012003	SECTOR DE PIZARRAS	Castilla y León
	82000215011993	SECTOR PIZARRA DE ORENSE Y LUGO	Galicia
	99005585011900	CONSTRUCCION (SECTOR)	
	99012705071997	PIZARRA ACUERDO MARCO	
02.20 Explotación de la madera	01001005011981	INDUSTRIAS DE LA MADERA	Álava
43.32 Instalación de carpintería	02000145011982	INDUSTRIAS DE EBANISTERIA, CARPINTERIA Y AFINES	Albacete
16.10 Aserrado y cepillado de la madera	03000295011981	ALMACENISTAS E IMPORTADORES DE MADERAS	Alicante/Alacant
16.21 Fabricación de chapas y tableros de madera	03000355011981	INDUSTRIAS DE LA MADERA Y CORCHO	Alicante/Alacant
16.22 Fabricación de suelos de madera ensamblados	04000395011982	INDUSTRIA DE LA MADERA	Almería
16.23 Fabricación de otras estructuras de madera y piezas de carpintería y ebanistería para la construcción	05000085011981	MADERA(CARPINTERIA,EBANISTERIA,TAPICERIA, ETC.)	Ávila
16.24 Fabricación de envases y embalajes de madera	05000115011983	REMATANTES Y ASERRADORES MADERA	Ávila
16.29 Fabricación de otros productos de madera; artículos de corcho, cestería y espartería	06000345011981	MADERA.(INDUSTRIAS)	Badajoz
31.01 Fabricación de muebles de oficina y de establecimientos comerciales	07000495011981	INDUSTRIA DE LA FUSTA I DEL MOBLE DE LES ILLES BALEARS	Balears (Illes)
31.02 Fabricación de muebles de cocina	08002855011994	MAGATZEMISTES DE FUSTA DE LA PROVÍNCIA DE BARCELONA	Barcelona
31.09 Fabricación de otros muebles	08005785011994	INDUSTRIES DE LA FUSTA DE LA PROVINCIA DE BARCELONA	Barcelona
32.20 Fabricación de instrumentos musicales	09000315011981	FABRICANTES DE MUEBLES EBANISTAS CARPINTEROS CARROCEROS CARRETEROS PERSIANAS Y AGLOMERADOS	Burgos
32.30 Fabricación de artículos de deporte	09000475011982	REMATANTES, ASERRADORES Y ALMACENISTAS DE MADERA	Burgos
32.91 Fabricación de escobas, brochas y cepillos	10000765011996	INDUSTRIAS DE LA MADERA	Cáceres
32.99 Otras industrias manufactureras n.c.o.p.	11000485011982	ALMACENISTAS E INDUSTRIAS DE LA MADERA	Cádiz
33.19 Reparación de otros equipos	12000095011967	ASERRADORES DE MADERA Y FABRICANTES DE ENVASES	Castellón/Castelló
95.24 Reparación de muebles y artículos de menaje	12000205011967	INDUSTRIAS DE LA MADERA CORCHO CHAPAS Y TABLEROS	Castellón/Castelló
	13000265011982	MADERA Y CORCHO	Ciudad Real
	14000215011982	SECTOR DE LA MADERA Y EL MUEBLE	Córdoba
	15000805011982	CARPINTERIA Y EBANISTERIA	Coruña (A)
	15001235011982	REMATANTES ASERRADEROS Y ALMACENISTAS DE MADERA	Coruña (A)
	16000145011981	CONVENIO COLECTIVO DE LA MADERA DE LA PROVINCIA DE CUENCA	Cuenca
	17000215011994	INDUSTRIES D'IMATGERIA RELIGIOSA DE LA PROVÍNCIA DE GIRONA	Girona
	17000255011994	INDUSTRIES DE LA FUSTA	Girona
	18000265011982	MADERA Y CORCHO	Granada
	19000225011981	MADERA (CARPINTERIA EBANISTERIA TAPICERIA ETC.)	Guadalajara
	21000295011981	INDUSTRIAS DE LA MADERA	Huelva
	22000225012002	CARPINTERIAS,EBANISTERIAS,BARNIZADOS, CARROCERIAS,TAPICERIAS Y SIMILARES (Huesca)	Huesca
	22000235012002	REMATANTES,ASERRADORES,ENVASES Y CAJAS DIVERSAS (Huesca)	Huesca
	23000235011981	INDUSTRIAS DE LA MADERA Y AFINES	Jaén
	24003005011980	MADERAS (INDUSTRIALES-PRIMERA TRANSFORMACION)	León
	24003105011980	MADERAS (INDUSTRIAS-SEGUNDA TRANSFORMACION)	León
	25000165011993	FUSTA I SURO	Lleida
	26000255011981	INDUSTRIA DE LA MADERA	Rioja (La)
	27000245011982	INDUSTRIAS DE EBANISTERIA Y AFINES	Lugo
	27000445011982	PRIMERA TRANSFORMACION DE LA MADERA	Lugo
	28002235011982	CONVENIO COLECTIVO DE LA MADERA DE LA COMUNIDAD DE MADRID	Madrid
	29000995011981	INDUSTRIAS DE LA MADERA	Málaga
	30000115011981	ASERRIO, FABRICACION ENVASES Y PALETAS DE MADERA	Murcia
	30000955011981	CARPINTERIA, EBANISTERIA, TAPICERIA Y VARIOS	Murcia
	31004805011981	MADERA (INDUSTRIAS)	Navarra
	32000185011982	FABRICANTES DE MUEBLES, CARPINTERIA, TAPICERIA E EBANISTERIA DE OURENSE	Ourense
	32000275011981	REMATANTES, ASERRADORES Y PREPARADOS INDUSTRIALES DE LA MADERA	Ourense
	33000045011978	ALMACENES Y ALMACENES MIXTOS DE MADERA DE ASTURIAS	Asturias
	33000745011981	CARPINTERIA, EBANISTERIA, Y VARIOS	Asturias
	33000935011978	TRABAJOS FORESTALES Y ASERRADEROS DE MADERA DEL PRINCIPADO DE ASTURIAS	Asturias
	34000295011981	MADERA (INDUSTRIAS)	Palencia
	36000085011981	ALMACENISTAS DE MADERA	Pontevedra
	36000205011981	CARPINTERIA DE RIBERA	Pontevedra
	36000215011982	CARPINTERIA EBANISTERIA Y ACTV.AFINES	Pontevedra
	36001075011981	REMATANTES Y ASERRADORES DE MADERAS	Pontevedra
	37000325011981	MADERA (INDUSTRIAS)	Salamanca
	38000305011982	INDUSTRIA DE LA MADERA Y CORCHO (ANTES CARPINTERIAS)	Santa Cruz de Tenerife
	39000645011981	MADERA (INDUSTRIA-SEGUNDA TRANSFORMACION)	Cantabria
	39000655011982	MADERA (REMANENTES ASERRADORES ALMACENISTAS ETC.)	Cantabria
	39001365011993	TALADORES DE MONTES Y TRABAJOS FORESTALES DE CANTABRIA	Cantabria
	40000265011982	INDUSTRIA DE LA MADERA	Segovia
	40000275011982	MADERAS (REMATANTES ASERRADORES ALMACENISTAS ETC)	Segovia
	40100015012013	INDUSTRIAS DE LA MADERA	Segovia

# 5 CONSTRUCCIÓN E INDUSTRIAS EXTRACTIVAS

		42000105011981	CARPINTERIA EBANISTERIA	Soria
		42000145011988	SERRERIAS	Soria
		43000895011994	INDUSTRIES DE LA FUSTA	Tarragona
		44000175011981	INDUSTRIAS DE LA MADERA	Teruel
		45000265011981	MADERA (INDUSTRIAS)	Toledo
		46000385011981	EBANISTERIA MUEBLES CURVADOS Y SIMILARES	Valencia/Valencia
		46000475011981	ALMACENISTAS E IMPORTADORES DE MADERA	Valencia/Valencia
		46000765011981	JUGUETERIA Y ACTIVIDADES VARIAS DE LA MADERA	Valencia/Valencia
		46000845011981	CESTERIA MIMBRE Y MUEBLES DE JUNCO	Valencia/Valencia
		46000955011981	ALMACENISTAS DE CHAPAS Y TABLEROS	Valencia/Valencia
		46000985011981	SERRERÍAS Y FÁBRICAS DE ENVASES DE MADERA Y DE TABLERO CONTRA CHAPADO PARA ENVASE	Valencia/Valencia
		46001365011981	CARPINTERIA DE TALLER MECANICA OBRA MODELISTAS PERSIANAS PARQUET Y ENTARIMADOS POLEAS Y PUERTAS VIEJAS	Valencia/Valencia
		46001405011981	INDUSTRIAS DE CHAPAS Y TABLEROS CONVENIO COLECTIVO DE LA MADERA, CARPINTERIA, MUEBLE Y AFINES DE LA PROVINCIA DE VALENCIA	Valencia/Valencia
		46100015012014	MADERA (INDUSTRIAS)	Valencia/Valencia
		47000755011982	INDUSTRIA DE LA MADERA	Valladolid
		49001505011983	MADERA (CARPINTERIA EBANISTERIA Y TAPICERIA ETC.)	Zamora
		50000805011981	MADERA (CHAPAS Y TABLEROS ALMACENES E IMPORTADORES)	Zaragoza
		80100085012017	MADERA, CARPINTERIA, MUEBLE Y AFINES	Zaragoza
		99010175011996	MADERA	Comunitat Valenciana
		99100125082011	ACUERDO SOBRE EL REGLAMENTO DE LA TARJETA PROFESIONAL DE LA CONSTRUCCIÓN PARA EL SECTOR DE LA MADERA Y EL MUEBLE	Estatat
44 Minería	08.11 Extracción de piedra ornamental y para la construcción, piedra caliza, yeso, creta y pizarra	02000474011993	INDUSTRIAS DE EXTRACCION A CIELO ABIERTO Y MOLTURACION DE TIERRA BLANCA	Albacete
	08.12 Extracción de gravas y arenas; extracción de arcilla y caolín	24003205011980	MINAS DE LEON (ANTES MINAS ANTRACITA)	León
	09.90 Actividades de apoyo a otras Industrias extractivas	46000315011981	MINAS DE SILICES Y CADLINES	Valencia/Valencia
	05.10 Extracción de antracita y hulla	99014535072002	SALINERA, INDUSTRIA, ACUERDO SECTORIAL	Estatat
	05.20 Extracción de lignito	99100195082014	ACUERDO ESTATAL DE FORMACION PARA EL SECTOR DE LA MINERIA	Estatat
	07.10 Extracción de minerales de hierro			
	07.21 Extracción de minerales de uranio y torio			
	07.29 Extracción de otros minerales metálicos no férricos			
	08.91 Extracción de minerales para productos químicos y fertilizantes			
	08.92 Extracción de turba			
	08.93 Extracción de sal			
	08.99 Otras industrias extractivas n.c.o.p.			
	52 Derivados del cemento	23.61 Fabricación de elementos de hormigón para la construcción	01000485011981	DERIVADOS DEL CEMENTO
23.63 Fabricación de hormigón fresco		02000065011982	DERIVADOS DEL CEMENTO	Albacete
23.64 Fabricación de mortero		04000185011982	DERIVADOS DEL CEMENTO	Almería
23.65 Fabricación de fibrocemento		05000205011981	INDUSTRIAS DE DERIVADOS DEL CEMENTO	Ávila
23.69 Fabricación de otros productos de hormigón, yeso y cemento		06000195011981	DERIVADOS DEL CEMENTO, YESOS Y CALES,ALMACENISTAS MATERIALES CONSTRUCCION,CANTERAS Y GRAVERAS Y OTRAS ACTIVIDADES	Badajoz
		07000255011981	DERIVADOS DEL CEMENTO	Balears (Illes)
		08001755011994	INDUSTRIES DE FABRICACIÓ DE PREFABRICATS DE FORMIGÓ I DERIVATS DEL CIMENT DE LA	Barcelona
		09000195011982	DERIVADOS DEL CEMENTO CALES Y YESOS	Burgos
		10000075011982	DERIVADOS CEMENTO	Cáceres
		11000235011981	DERIVADOS DEL CEMENTO	Cádiz
		13000125011981	DERIVADOS DEL CEMENTO, CALES Y YESOS	Ciudad Real
		14000495011981	DERIVADOS DEL CEMENTO, YESOS Y CALES	Córdoba
		15000465011981	DERIVADOS DEL CEMENTO	Coruña (A)
		17000295011994	INDUSTRIES DE DERIVATS DEL CIMENT DE LA PROVINCIA DE GIRONA	Girona
		18000195011981	DERIVADOS DEL CEMENTO	Granada
		20000455011981	CONSTRUCCION Y OBRAS PUBLICAS	Guipúzcoa
		21000935011981	INDUSTRIAS DERIVADAS DEL CEMENTO	Huelva
		21100925012018	INDUSTRIAS DERIVADOS DEL CEMENTO	Huelva
		22000115012003	DERIVADOS DEL CEMENTO (Huesca)	Huesca
		23000195011981	DERIVADOS DEL CEMENTO	Jaén
		24001805011980	DERIVADOS CEMENTO	León
		25000095011994	CONSTRUCCIÓ	Lleida
		26000115011981	DERIVADOS CEMENTO	Rioja (La)
		28001175011982	DERIVADOS DEL CEMENTO	Madrid
		29000185011981	DERIVADOS DEL CEMENTO	Málaga
		30000385011981	DERIVADOS DEL CEMENTO	Murcia
		31003105011981	DERIVADOS CEMENTO	Navarra
		33000335011980	DERIVADOS CEMENTO	Asturias
		34000805011998	DERIVADOS DEL CEMENTO	Palencia
		36000505011981	DERIVADOS DEL CEMENTO	Pontevedra
		39000395011982	FABRICACION DE ARTICULOS DERIVADOS DEL CEMENTO	Cantabria
		40000135011982	DERIVADOS CEMENTO	Segovia
	41000965011982	DERIVADOS DEL CEMENTO	Sevilla	
	43000185011993	DERIVATS DEL CIMENT	Tarragona	
	45000175011981	DERIVADOS CEMENTO	Toledo	
	47000125011982	DERIVADOS DEL CEMENTO	Valladolid	
	48004855011999	CANTERAS Y HORMIGONES	Vizcaya	
	49000905011981	CONSTRUCCION, OBRAS PUBLICAS Y DERIVADOS DEL CEMENTO	Zamora	
	50000545011981	FORJADOS Y HORMIGONES	Zaragoza	
	50000855011981	TERRAZOS Y PIEDRA ARTIFICIAL	Zaragoza	
	50100455012017	SECTOR DE DERIVADOS DEL CEMENTO	Zaragoza	
	80000535012002	DERIVADOS DEL CEMENTO	Comunitat Valenciana	
	99010355011996	DERIVADOS DEL CEMENTO	Estatat	
	02.30 Recolección de productos silvestres, excepto madera	11000124011981	INDUSTRIAS DEL CORCHO	Cádiz

# 5 CONSTRUCCIÓN E INDUSTRIAS EXTRACTIVAS

		42000105011981	CARPINTERIA EBANISTERIA	Soria
		42000145011988	SERRERIAS	Soria
		43000895011994	INDUSTRIES DE LA FUSTA	Tarragona
		44000175011981	INDUSTRIAS DE LA MADERA	Teruel
		45000265011981	MADERA (INDUSTRIAS)	Toledo
		46000385011981	EBANISTERIA MUEBLES CURVADOS Y SIMILARES	Valencia/Valencia
		46000475011981	ALMACENISTAS E IMPORTADORES DE MADERA	Valencia/Valencia
		46000765011981	JUGUETERIA Y ACTIVIDADES VARIAS DE LA MADERA	Valencia/Valencia
		46000845011981	CESTERIA MIMBRE Y MUEBLES DE JUNCO	Valencia/Valencia
		46000955011981	ALMACENISTAS DE CHAPAS Y TABLEROS	Valencia/Valencia
		46000985011981	SERRERÍAS Y FÁBRICAS DE ENVASES DE MADERA Y DE TABLERO CONTRA CHAPADO PARA ENVASE	Valencia/Valencia
		46001365011981	CARPINTERIA DE TALLER MECANICA OBRA MODELISTAS PERSIANAS PARQUET Y ENTARIMADOS POLEAS Y PUERTAS VIEJAS	Valencia/Valencia
		46001405011981	INDUSTRIAS DE CHAPAS Y TABLEROS CONVENIO COLECTIVO DE LA MADERA, CARPINTERIA, MUEBLE Y AFINES DE LA PROVINCIA DE VALENCIA	Valencia/Valencia
		46100015012014	MADERA (INDUSTRIAS)	Valencia/Valencia
		47000755011982	INDUSTRIA DE LA MADERA	Valladolid
		49001505011983	MADERA (CARPINTERIA EBANISTERIA Y TAPICERIA ETC.)	Zamora
		50000805011981	MADERA (CHAPAS Y TABLEROS ALMACENES E IMPORTADORES)	Zaragoza
		50000815011984	MADERA, CARPINTERIA, MUEBLE Y AFINES	Zaragoza
		80100085012017	MADERA	Comunitat Valenciana
		99010175011996	MADERA	Estatat
		99100125082011	ACUERDO SOBRE EL REGLAMENTO DE LA TARJETA PROFESIONAL DE LA CONSTRUCCIÓN PARA EL SECTOR DE LA MADERA Y EL MUEBLE	Estatat
44 Minería	08.11 Extracción de piedra ornamental y para la construcción, piedra caliza, yeso, creta y pizarra	02000474011993	INDUSTRIAS DE EXTRACCION A CIELO ABIERTO Y MOLTURACION DE TIERRA BLANCA	Albacete
	08.12 Extracción de gravas y arenas; extracción de arcilla y caolín	24003205011980	MINAS DE LEON (ANTES MINAS ANTRACITA)	León
	09.90 Actividades de apoyo a otras Industrias extractivas	46000315011981	MINAS DE SILICES Y CADLINES	Valencia/Valencia
	05.10 Extracción de antracita y hulla	99014535072002	SALINERA, INDUSTRIA, ACUERDO SECTORIAL	Estatat
	05.20 Extracción de lignito	99100195082014	ACUERDO ESTATAL DE FORMACION PARA EL SECTOR DE LA MINERIA	Estatat
	07.10 Extracción de minerales de hierro			
	07.21 Extracción de minerales de uranio y torio			
	07.29 Extracción de otros minerales metálicos no férricos			
	08.91 Extracción de minerales para productos químicos y fertilizantes			
	08.92 Extracción de turba			
	08.93 Extracción de sal			
	08.99 Otras industrias extractivas n.c.o.p.			
	52 Derivados del cemento	23.61 Fabricación de elementos de hormigón para la construcción	01000485011981	DERIVADOS DEL CEMENTO
23.63 Fabricación de hormigón fresco		02000065011982	DERIVADOS DEL CEMENTO	Albacete
23.64 Fabricación de mortero		04000185011982	DERIVADOS DEL CEMENTO	Almería
23.65 Fabricación de fibrocemento		05000205011981	INDUSTRIAS DE DERIVADOS DEL CEMENTO	Ávila
23.69 Fabricación de otros productos de hormigón, yeso y cemento		06000195011981	DERIVADOS DEL CEMENTO, YESOS Y CALES,ALMACENISTAS MATERIALES CONSTRUCCION,CANTERAS Y GRAVERAS Y OTRAS ACTIVIDADES	Badajoz
		07000255011981	DERIVADOS DEL CEMENTO	Balears (Illes)
		08001755011994	INDUSTRIES DE FABRICACIÓ DE PREFABRICATS DE FORMIGÓ I DERIVATS DEL CIMENT DE LA	Barcelona
		09000195011982	DERIVADOS DEL CEMENTO CALES Y YESOS	Burgos
		10000075011982	DERIVADOS CEMENTO	Cáceres
		11000235011981	DERIVADOS DEL CEMENTO	Cádiz
		13000125011981	DERIVADOS DEL CEMENTO, CALES Y YESOS	Ciudad Real
		14000495011981	DERIVADOS DEL CEMENTO, YESOS Y CALES	Córdoba
		15000465011981	DERIVADOS DEL CEMENTO	Coruña (A)
		17000295011994	INDUSTRIES DE DERIVATS DEL CIMENT DE LA PROVINCIA DE GIRONA	Girona
		18000195011981	DERIVADOS DEL CEMENTO	Granada
		20000455011981	CONSTRUCCION Y OBRAS PUBLICAS	Guipúzcoa
		21000335011981	INDUSTRIAS DERIVADAS DEL CEMENTO	Huelva
		21100325012018	INDUSTRIAS DERIVADOS DEL CEMENTO	Huelva
		22000115012003	DERIVADOS DEL CEMENTO (Huesca)	Huesca
		23000195011981	DERIVADOS DEL CEMENTO	Jaén
		24001805011980	DERIVADOS CEMENTO	León
		25000095011994	CONSTRUCCIÓ	Lleida
		26000115011981	DERIVADOS CEMENTO	Rioja (La)
		28001175011982	DERIVADOS DEL CEMENTO	Madrid
		29000185011981	DERIVADOS DEL CEMENTO	Málaga
		30000385011981	DERIVADOS DEL CEMENTO	Murcia
		31003105011981	DERIVADOS CEMENTO	Navarra
		33000335011980	DERIVADOS CEMENTO	Asturias
		34000805011998	DERIVADOS DEL CEMENTO	Palencia
		36000505011981	DERIVADOS DEL CEMENTO	Pontevedra
		39000395011982	FABRICACION DE ARTICULOS DERIVADOS DEL CEMENTO	Cantabria
		40000135011982	DERIVADOS CEMENTO	Segovia
	41000965011982	DERIVADOS DEL CEMENTO	Sevilla	
	43000185011993	DERIVATS DEL CIMENT	Tarragona	
	45000175011981	DERIVADOS CEMENTO	Toledo	
	47000125011982	DERIVADOS DEL CEMENTO	Valladolid	
	48004855011999	CANTERAS Y HORMIGONES	Vizcaya	
	49000905011981	CONSTRUCCION, OBRAS PUBLICAS Y DERIVADOS DEL CEMENTO	Zamora	
	50000545011981	FORJADOS Y HORMIGONES	Zaragoza	
	50000855011981	TERRAZOS Y PIEDRA ARTIFICIAL	Zaragoza	
	50100455012017	SECTOR DE DERIVADOS DEL CEMENTO	Zaragoza	
	80000535012002	DERIVADOS DEL CEMENTO	Comunitat Valenciana	
	99010355011996	DERIVADOS DEL CEMENTO	Estatat	
	02.30 Recolección de productos silvestres, excepto madera	11000124011981	INDUSTRIAS DEL CORCHO	Cádiz

## 5 CONSTRUCCIÓN E INDUSTRIAS EXTRACTIVAS

61 Corcho	16.29 Fabricación de otros productos de madera; artículos de corcho, cestería y espartería	11000465011982	FABRICA DE TAPONES Y DISCOS DE CORCHO	Cádiz
		13000265011982 99010185011996	MADERA Y CORCHO SECTOR DEL CORCHO	Ciudad Real Estatal
65 Tejas, ladrillos y piezas especiales de arcilla cocida	23.32 Fabricación de ladrillos, tejas y productos de tierras cocidas para la construcción	99004935011982	TEJAS, LADRILLOS Y PIEZAS ESPECIALES DE ARCILLA COCIDA	Estatal
103 Empresas productoras de cementos	23.51 Fabricación de cemento	71100015082012	V ACUERDO DE LA MESA SECTORIAL PARA LA VALORIZACIÓN ENERGÉTICA EN LA INDUSTRIA ANDALUZA DEL CEMENTO VI ACUERDO PARA LA VALORIZACIÓN ENERGÉTICA Y LA SOSTENIBILIDAD DE LA INDUSTRIA ANDALUZA DEL CEMENTO V ACUERDO ESTATAL SOBRE MATERIAS CONCRETAS Y COBERTURA DE VACÍOS DEL SECTOR CEMENTERO III ACUERDO PARA EL USO SOSTENIBLE DE LOS RECURSOS, LA PROTECCIÓN DEL MEDIO AMBIENTE, LA SALUD DE LAS PERSONAS Y LA MEJORA DE LA COMPETITIVIDAD DEL SECTOR CEMENTERO ESPAÑOL	Andalucía
		71100025082019		Andalucía
		99100025082011		Estatal
		99100035082011		Estatal
105 Fabricación de azulejos, pavimentos y baldosas cerámicas y afines	23.31 Fabricación de azulejos y baldosas de cerámica	25000095011994	CONSTRUCCIÓN	Lleida
	23.99 Fabricación de otros productos minerales no metálicos n.c.o.p.	80000745012008	INDUSTRIA DEL AZULEJO, PAVIMENTOS Y BALDOSAS CERAMICAS DE LA COMUNIDAD VALENCIANA	Comunitat Valenciana
			ACUERDO ESTATAL DE FORMACIÓN CONTINUA PARA EL SECTOR DE FABRICACIÓN DE AZULEJOS, PAVIMENTOS Y BALDOSAS CERÁMICAS	Estatal
106 Yesos, escayolas, cales y sus prefabricados	23.69 Fabricación de otros productos de hormigón, yeso y cemento	20000455011981	CONSTRUCCION Y OBRAS PUBLICAS	Guipúzcoa
	23.52 Fabricación de cal y yeso	25000095011994	CONSTRUCCIÓN	Lleida
	23.62 Fabricación de elementos de yeso para la construcción	48004855011999	CANTERAS Y HORMIGONES	Vizcaya
		99011915011998	FABRICANTES DE YESOS, ESCAYOLAS, CALES Y SUS PREFABRICADOS	Estatal





# FORMACIÓN

## ESTATAL



 649 088 653

 [jcnavas@formacionestatal.com](mailto:jcnavas@formacionestatal.com)